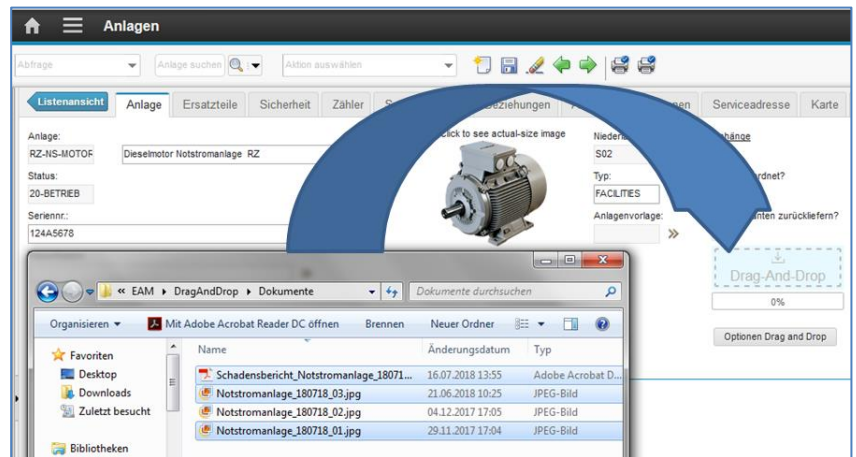


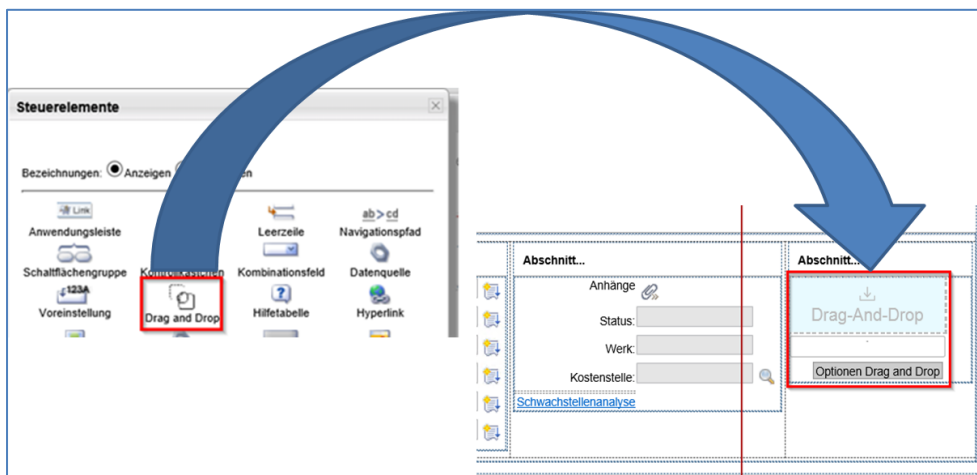
EAM DRAG & DROP V2 FÜR IBM MAXIMO DOKUMENTENMANAGEMENT

Beschreibung

EAM Drag & Drop für Maximo beinhaltet ein Oberflächenelement, mit dem Dokumente per Ziehen und Ablegen (engl. „Drag & Drop“) innerhalb einer Maximo-Anwendung an das zugehörige Objekt angehängt werden können.



Die interaktive Oberfläche wird mit Hilfe eines neuen Elements in der Steuerelement-Palette im Maximo-Anwendungsdesigner einer Anwendung hinzugefügt ohne manuelle Anpassung der zugehörigen XML-Datei.



Funktionen

- ✓ Single- oder Multi-Upload von Dateien per Drag & Drop
- ✓ Konfigurationsmöglichkeit (Dokumentenordner, Standardname für Dokumente...)
- ✓ Dauerhafte Speicherung der Konfiguration je Anwendung und Nutzer
- ✓ Einrichtung des Elements in den entsprechenden Anwendungs-XMLs mit Hilfe der Steuerelement-Palette

Ihr Nutzen

- ✓ Vereinfachte Handhabung im Vergleich zur Maximo Standard-Funktionalität „Anhänge hinzufügen“
- ✓ Zeitersparnis aufgrund der Möglichkeit mehrere Dokumente simultan hochzuladen

Wir bieten noch viele weitere Standardtools und entwickeln gerne individuelle Tools nach Ihren Anforderungen. Gerne stellen wir Ihnen auch unser umfangreiches Know-how rund um die Produkte Maximo und ICD zur Verfügung. Ganzheitliches Enterprise Asset Management ist unser Kerngeschäft.